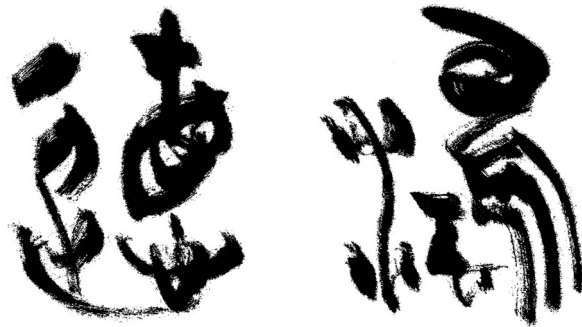




鴻徳神社の御祭神である五穀大明神(五穀さま)は災厄を払い智慧と福德を授ける靈験あらたかな御神霊であります。皆様の厚いご信心により大神様のご神徳に浴されます様祈念いたします。

鴻徳神社は昭和五十七年八月、東京深川木場の材木商、板東政雄・ふみおご夫妻の篤志により、多くの方々の御力添えを得て創建され五穀大明神(五穀さま)を主祭神として同年十月一日深更に御鎮座されました。御祭神は、故田中光雄先生が東京都赤羽にて在宅神として奉斎され、鴻徳神社創建に際し御分霊致しました。五穀さま崇敬信徒の会「悟法会」では会員相互に相図り、この尊い神様を世間にお出しし一人でも多くの方に御神徳に浴さしめご利益を頒ち合いたいとの念を抱いて参りました。私共は先人達の意思を継ぎ、ご靈験あらたかな五穀さまの御座します御社を現実の姿として眼の当りにした現在、鴻徳神社の存在価値を公的に認められ、宗教体として確固とした礎を築き、初富の岡に後の世に末永く御鎮座頂くように願っております。

本年は鴻徳神社御鎮座三十年の節目の年となりました。皆様のこれまでの御支援御厚情に心より感謝を申し上げますと共に今後とも倍旧の御力添えを賜ります様お願い申し上げます。



鴻 徳 神 社 社 報
平成24年新春 (第21号)

発行 鴻徳神社社務所 〒273-0122
千葉県鎌ヶ谷市東初富1丁目10番28号
TEL/FAX 047-444-6750 www.kotoku-jinja.jp

年間行事

一月 歳旦祭 さいたんさい
(元日午前零時)

新春くじ抽選
(三日午後三時)

六月 夏越の大祓 なごしのおおほらえ

十月 式年祭 しきねんさい
(五穀さまのご鎮座日)

十二月 師走の大祓 しはすのおおほらえ

毎月 月次祭 つぎなみさい
(第一・三日曜午前十一時)

こうとくにんげん塾 (勉強会より改題)



毎月第1・3日曜 月次祭後
午前11時30分から午後1時
(ご参加無料)

ひとりでは読みづらい古典や
名著をやさしく読んで教養を
高めましょう。
気軽にお出掛けください。

- ▼平成23年の主な取り組みテーマ
「古事記(上巻・中巻・下巻)」「廣池千九郎語録」「論語」
- ▼平成24年のテーマ
「論語(第三以降)」「生命の實相」「修身教授録」を予定

清和書道会

毛筆・実用ペン字・写経・かき方
初心者から技能の向上を目指す方
まで懇切丁寧にご指導いたします。

- ◎月刊誌「墨心」加盟
優秀作品は随時掲載されます。
- ◎高野山競書大会(毎日新聞社後援)
墨心書道展などの展覧会に出品
- ◎各種筆耕を承ります。

毎週水曜・土曜日
午前10時から午後4時
神尾 鬼泉 青山杉雨先生門下
元都立日比谷高校芸術科

URL kotoku-jinja.jp/seiwa

楽遊会

鎌ヶ谷女性サークル



手芸作品づくりとお茶会で和気あ
いあい楽しい時間を過ごします。
時には食事会、遠足に出かけます。

毎週火曜日午後1時から午後4時



「福船」 紀雀 作(遊画の会)

社務所案内

各活動のお問い合わせ
Tel 047-444-6750 info@kotoku-jinja.jp

自己肯定力を育む
神尾塾



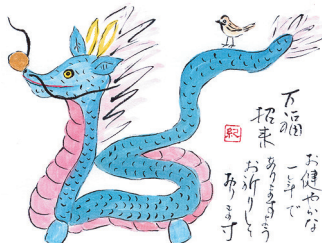
中学・高校生の個別指導
※小学生は中学受験、計算力コースのみ

平成23年度満員。新年度若干名募集
URL kotoku-jinja.jp/kamiojuku

遊画の会

色鉛筆を使って絵手紙を描きます。
サンプルにならったり、オリジナル
作品をつくりましょう。
基本から指導いたします。

毎週木曜日午後1時から午後4時
月会費2,000円



火曜昼市

新京成くぬぎ山駅前 田端青果



毎月第1火曜日正午から午後1時
市場直送の新鮮野菜・果物・食料品
を販売しています。

こうとく収穫祭

平成23年11月27日



出展者
かまがやレクリエーション協会(綿あめ)
鎌ヶ谷女性サークル楽遊会(手芸)
ハンドメイド工房 真(皮革製品)
花三凛と仲間たち(陶芸)
NPO法人 生活の丘梨の木工房
ほか個人出品のみなさん

200名を越える来場者で賑わいました。

音楽会 平成23年12月11日

音楽を楽しむ会 ユーカリの皆さんに
よるバイオリン、クラリネット等の
演奏を50名を越える来場者を迎えて
楽しみました。

